

**OPTIMIZACIÓN**

# Estrategias para alto tráfico (muchísimo tráfico)

[Roberto Rubio Guardia](#)



#SomosWCCO



**Experto en infraestructura para Web, investigador incansable, educador frustrado de vocación.**

**CEO en ServidoresRapidos.net y miembro de la comunidad WordPress de Ciudad de Panamá.**



**Tema 1** - ¿Qué es alto tráfico?

**Tema 2** - Estrategia #1 (fácil)

**Tema 3** - Estrategia #2 (avanzada)



# Definamos Alto Tráfico



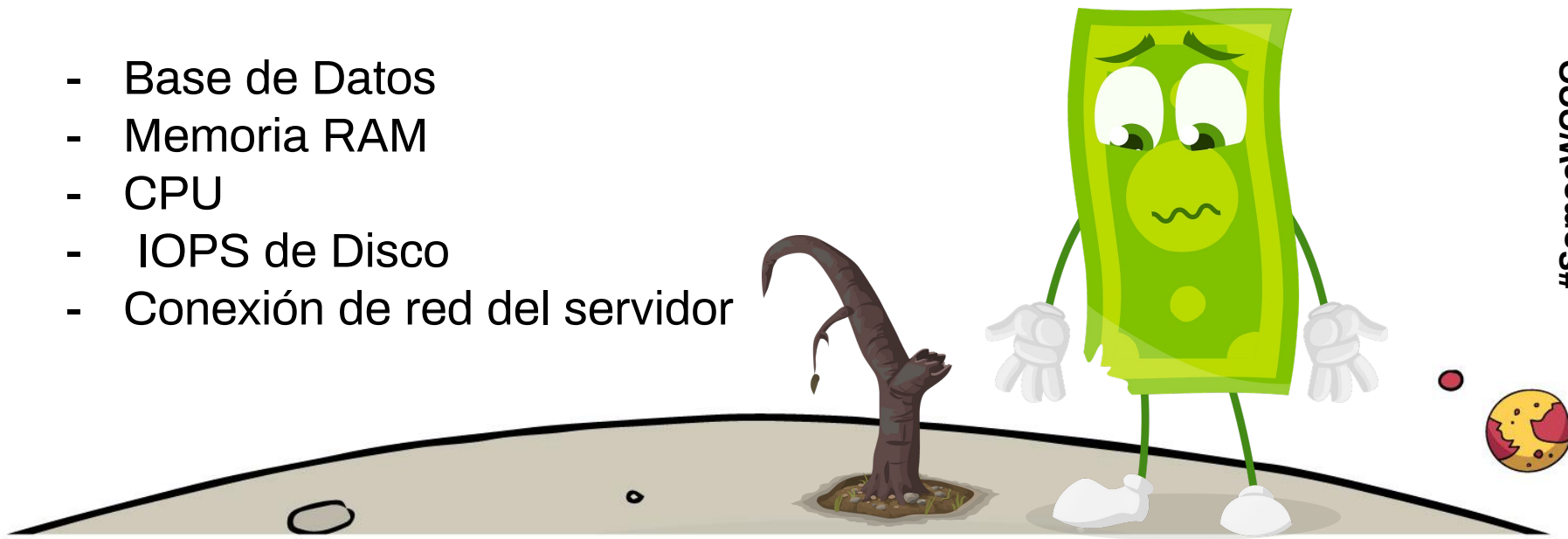
- Solicitudes diarias (requests) aprox. 300k
- Solicitudes por hora aprox. 12500k (208/min. o 3.4/s)
- Sesiones diarias aprox. 10k



# Puntos de Dolor

Son los recursos de nuestro servidor que sufren más cuando el tráfico sube y que, de necesitar más, nos duelen en el presupuesto.

- Base de Datos
- Memoria RAM
- CPU
- IOPS de Disco
- Conexión de red del servidor



# Estrategia #1 - Menos es Más

Convertir nuestro WP a un sitio estático HTML + CSS + JS

1. La mayoría de los sitios web WP ofrecen contenido estático (Quiénes somos, Qué hacemos, etc.) que casi nunca cambia
2. Escalar un sitio web WP para alto tráfico es co\$to\$
3. No siempre publicar en tiempo real justifica ese costo





**Caso de Estudio**  
Sitio web principal de la JMJ  
Panamá 2019

**Reto**  
100k ~ 300k sesiones diarias y  
presupuesto limitado (super  
limitado)

**Resultado**

200k sesiones diarias y menos de USD\$20 de gasto en  
servidores durante el tiempo crítico.



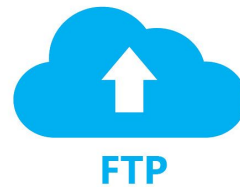
# Cómo lo hicimos?



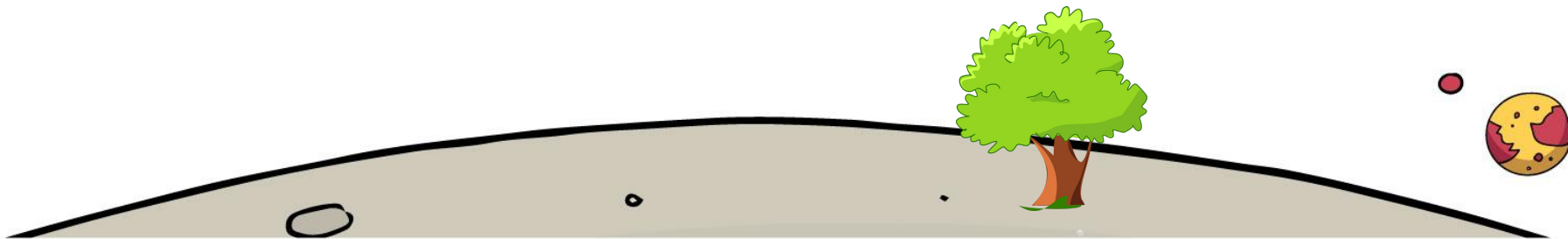
Sin dominio (sólo IP)



Plugin SimplyStatic



#SomosWCCO





## Pros

- ❑ La estructura de permalinks idéntica a la normal, al igual que las animaciones e integraciones
- ❑ Elimina el 99% de los problemas de seguridad y el sitio VUELA
- ❑ Baja el costo (y la huella de carbono) del hosting (MUCHO)
- ❑ La CDN carga casi todo el tráfico

## Contras

- ❑ Complica el uso de formularios
- ❑ No hace cambios en tiempo real
- ❑ Algunas integraciones no soportan el cambio y se rompen

# Estrategia #2 - Dividir las Cargas

Separar los componentes del sitio en distintos servidores

## ¿Cómo lo hago?

- ❑ Cargas las imágenes desde un servicio de S3 usando el plugin Media Cloud <https://es.wordpress.org/plugins/ilab-media-tools/> o S3 Upload de HumanMade <https://github.com/humanmade/S3-Uploads>
- ❑ Separar la base de datos a un servidor VPS propio (avanzado)
- ❑ Utiliza Redis como caché de objetos (caché de base de datos) con el Plugin Redis Object Cache <https://es.wordpress.org/plugins/redis-cache/>
- ❑ Colca una CDN como CloudFlare sobre tu servidor web

## Pros

- ❑ Mantenemos todas las capacidades dinámicas del contenido
- ❑ Podemos actualizar el contenido en tiempo real
- ❑ No hay limitación en los plugins a usar

## Contras

- ❑ Aumenta el costo del hosting y el uso de recursos
- ❑ Toca hacer mucho trabajo de seguridad (hardening)
- ❑ Necesitas ayuda experta o conocimientos avanzados para escalar



# Conclusiones

1. Es importante conocer el verdadero uso de nuestro sitio web WordPress antes de establecer una estrategia de escalado
2. No siempre hay que usar más recursos para lograr un mejor resultado



# GRACIAS!

“La falta de recursos es el principal motivador de la eficiencia. Usa menos y logra más. Asume el reto.”

